



TOURNAI

VUES
DE
MONS

TOURNAI

TOURNAI

TOURNAI

TOURNAI

TOURNAI

COLLECTION

de *Views*

*Prises dans l'ancienne enceinte et dans les environs
de la ville de Mous;*

*Dessinée en lithographie par G. L'HEUREUX,
Peintre et Dessinateur.*



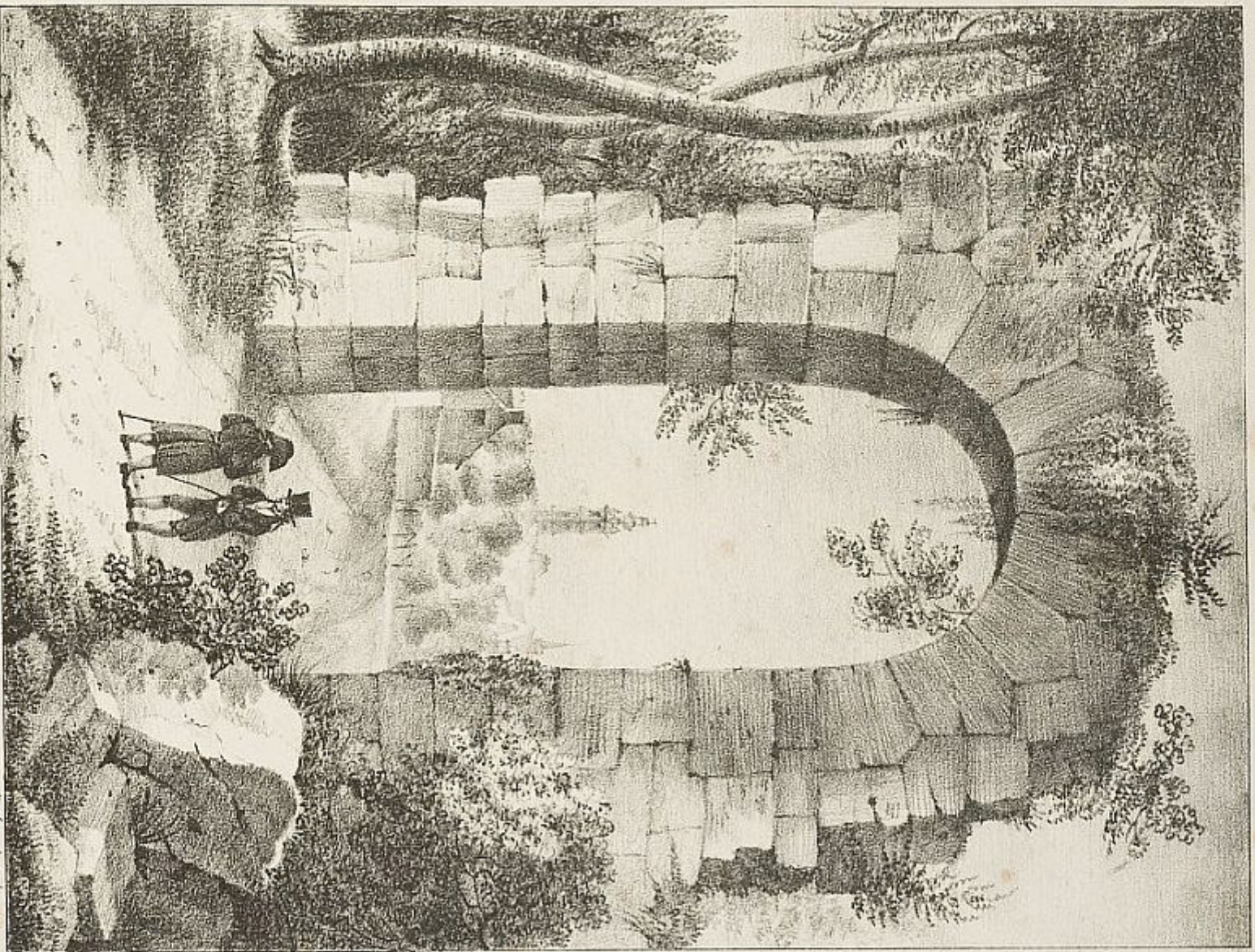
DE L'IMPRIMERIE DE H.-J. HOYOIS, LIBRAIRE, RUE DES FRIPIERS.

1826.

Porte ruinée du Fort la Haine.

CETTE porte et une autre tout proche et à peu-près semblable, à une demi-lieue de Mons, vers Ghlin, existaient encore il y a quelques années; elles étaient les restes d'un ancien fort construit avant l'année 1621. Le *fort de la Haine* est désigné sous le nom de *fort du Parc* par Baurain, qui a dressé les cartes de la campagne de Flandre en 1691.

Il se trouve actuellement à l'emplacement de l'ancienne forteresse une guinguette très-fréquentée et très-renommée, et qui a le nom de *fort la Haine*.



Porte Ruinée du Fort La Heine.

J. Bo. de Lheureux.